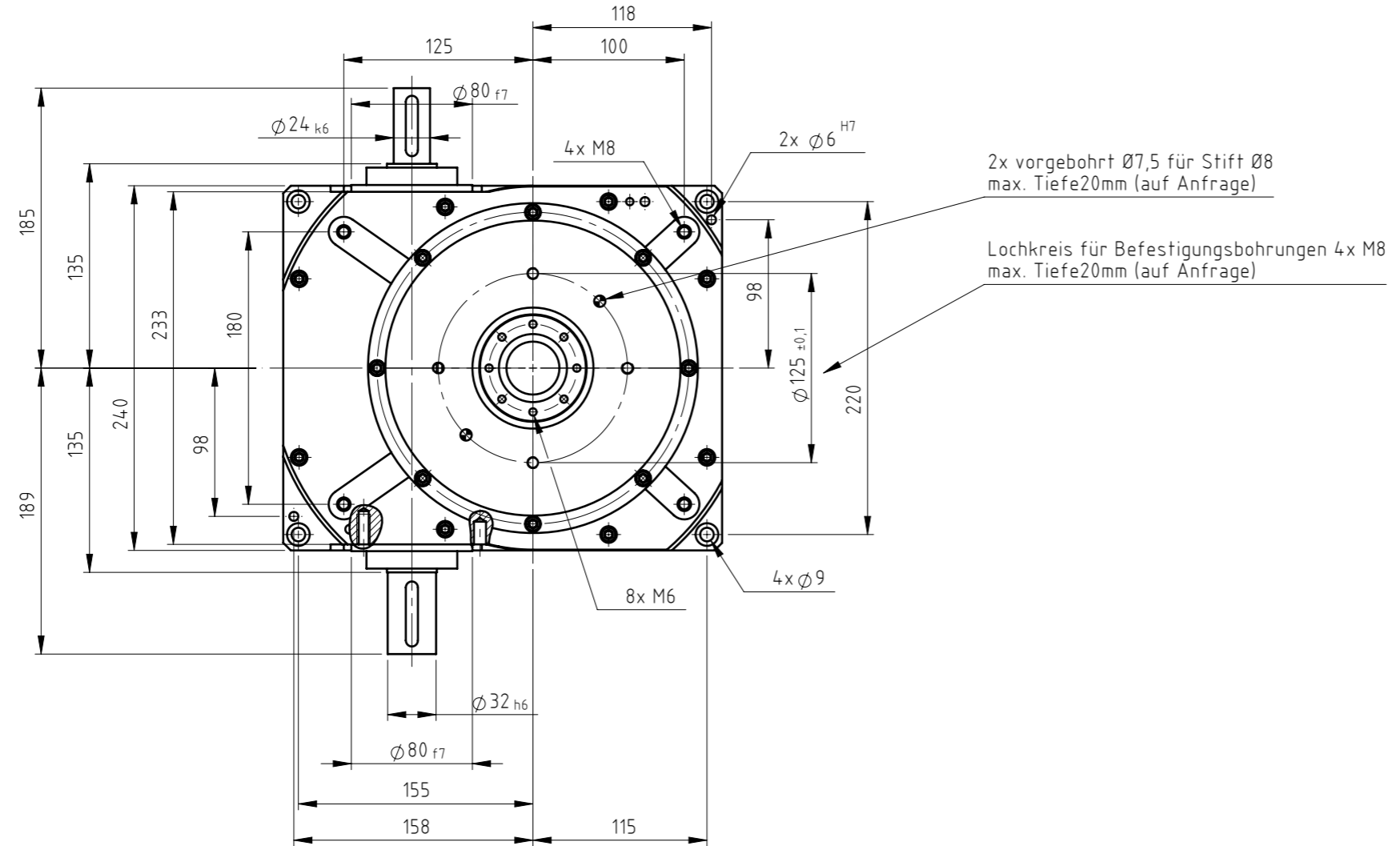
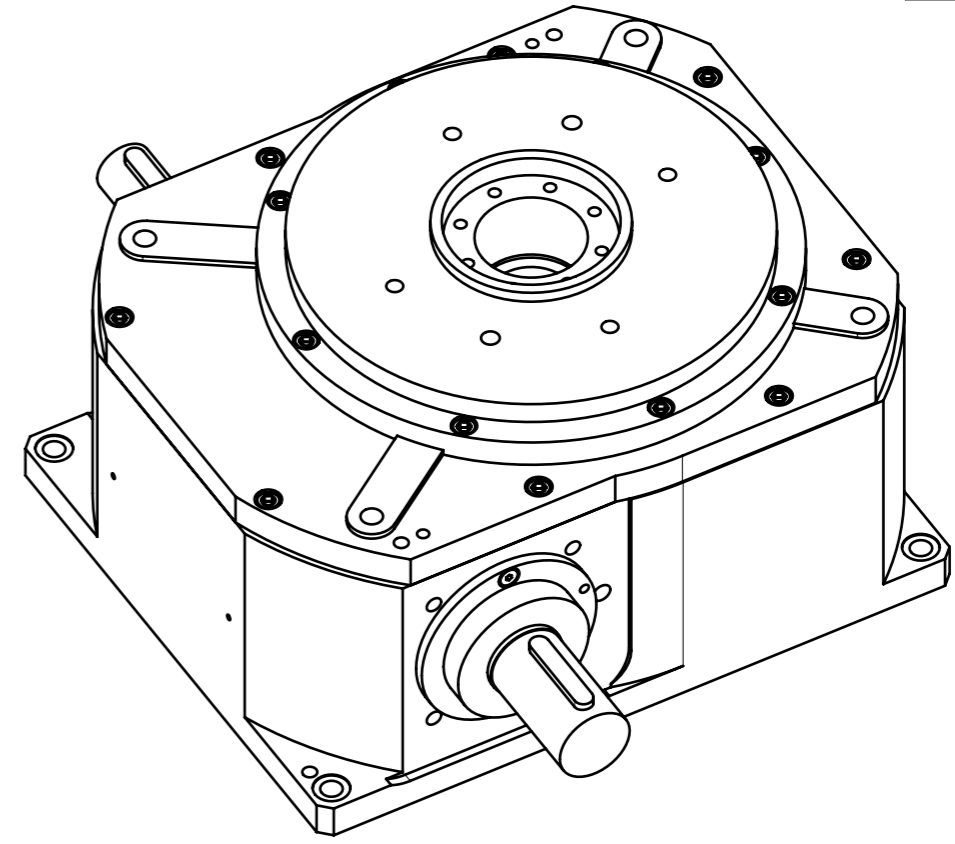
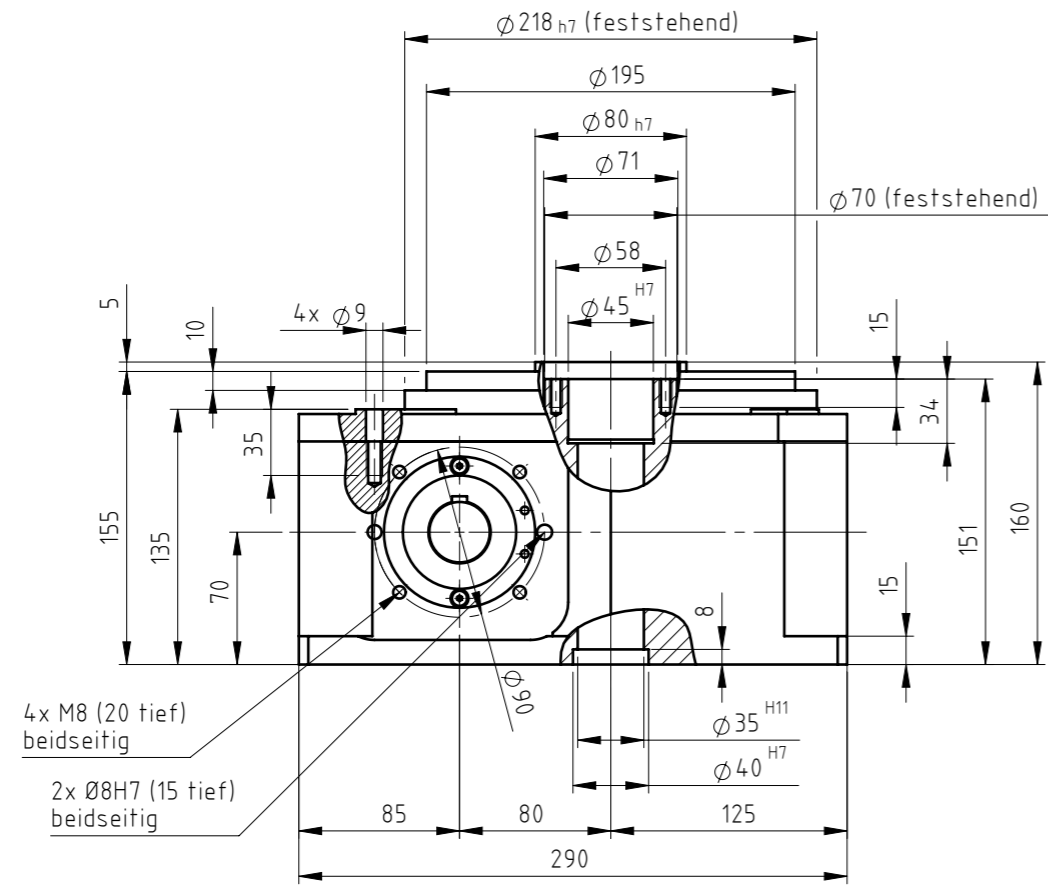


Hauptabmessungen:
main dimensions:



Schutzvermerk DIN ISO 16016

Rundscharttisch Typ: XZ080	
rotary index table type:	
Stopzahl: numbers of stops:	2,3,4,6,8,10,12,16,18,20,24,32
Ausführung: type configuration:	Grundauführung standard
Kurvenbehandlung: treatment of the cam:	gehärtet & geschliffen hardened & ground
Passfedermaße: feather key dimensions:	DIN 6885/1
Wellenzentrierung: centre thread:	DIN 332/2-DS
Gewicht: weight:	ca. 45 kg
ZZ-Antriebe GmbH An der Tagweide 12 D-76139 Karlsruhe	Tel.: +49-(0)721-6205-0 www.zz-antriebe.de info@zz-antriebe.de

Maße und Darstellung unverbindlich, Änderungen vorbehalten