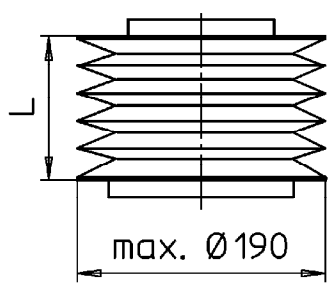


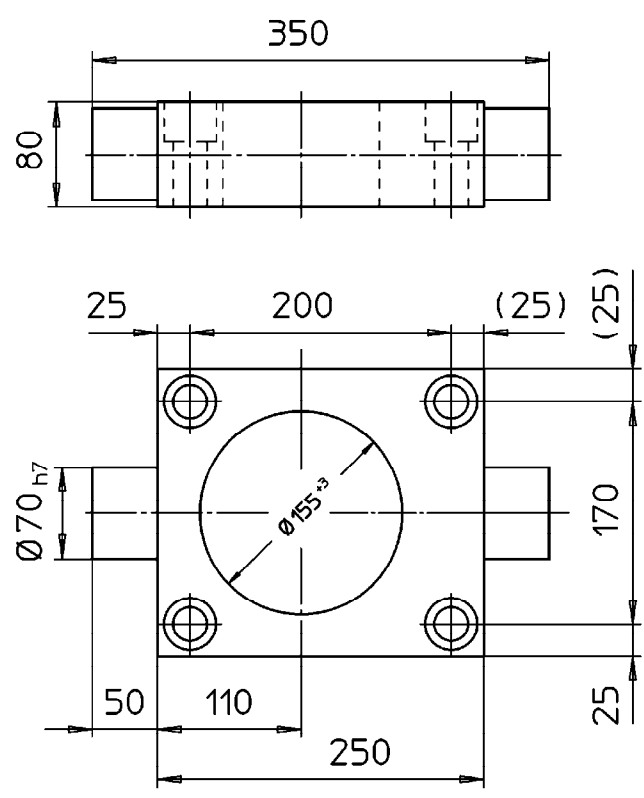
500	±0,6	10	+0,1
180	-0,6		+0,6
180	±0,4		+0,4
30	-0,4		
30	±0,2		+0,2
7	-0,2		
Maße von-bis	Länge	ØWelle	Bohrung

Für nicht tol. Maße

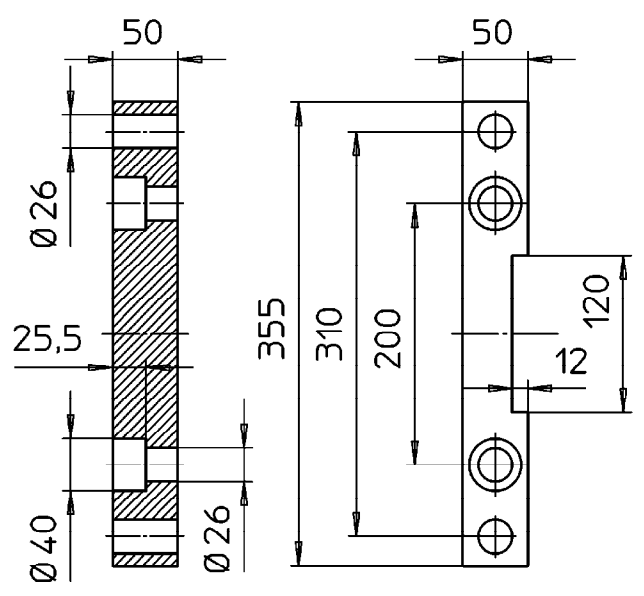


$L_{min}=0.176 \times \text{Hub}$
 $L_{max}=\text{Hub}/0.85$

Faltenbalg



Kardan-Adapter



Fußleiste

Maße und Darstellung unverbindlich - Änderungen vorbehalten.

ZZ		ZZ-Antriebe GmbH								
		76139 Karlsruhe								
Blatt	Werkstoff	Maßstab								
2/1	-	1:6								
Masse (kg)	Mod.-Nr. - Abmessung									
Klasse	N2	N3	N4	N5	N6	N7	N8	N9	N10	N11
Ra (µm)	0,05	0,1	0,2	0,4	0,8	1,6	3,2	6,3	12,5	25
Ersetzt durch:	Ersatz für:									

Index	Anz.	Änderung		Datum	Name
gez.	25.03.04	Frank	H210Z0612.4		
gepr.	26.03.04	Kokai			
Benennung					
Zubehör HL210Z					