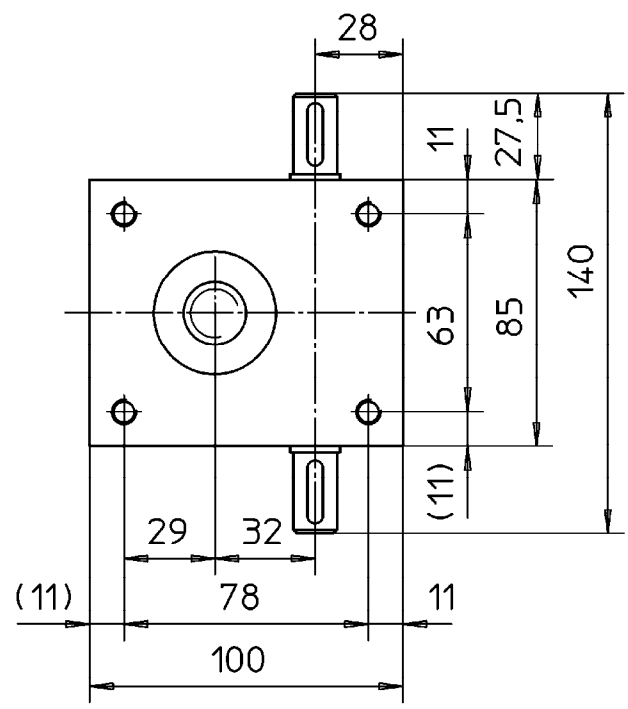
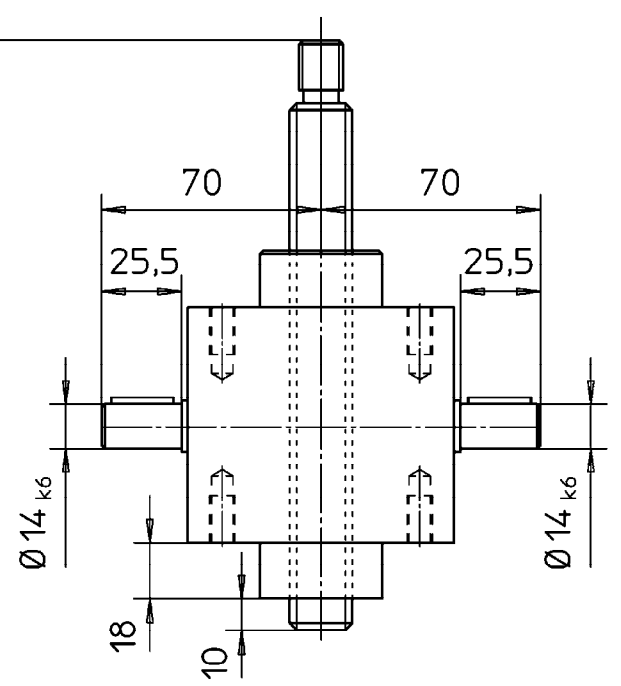
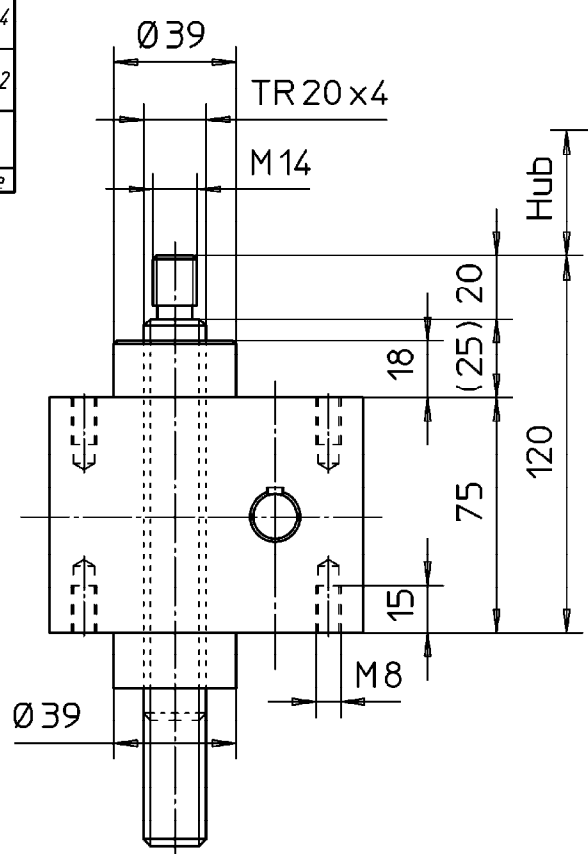


180	±0,6	-0,6	+0,6
180	±0,4	-0,1	+0,4
30	±0,4	-0,4	+0,4
30	±0,2	-0,05	+0,2
7	±0,2	-0,2	+0,2
Maße von-bis	Länge	Ø Welle	Bohrung
Für nicht tol. Maße			



Hubgetriebe Grundausführung  
HG10M

Paßfedermaße nach DIN6885 Bl.1  
Wellenende mit Gewindezentrierung  
nach DIN 332 Form D

Maße und Darstellung unverbindlich - Änderungen vorbehalten.

<b>ZZ</b>		<b>ZZ-Antriebe GmbH</b>	
		76139 Karlsruhe	
Blatt	Werkstoff	Maßstab	
1/1	-	1:2,5	
Masse (kg)	Mod.-Nr. - Abmessung		
Klasse	N2	N3	N4
	N5	N6	N7
	N8	N9	N10
	N11		
Ra (µm)	0,05	0,1	0,2
	0,4	0,8	1,6
	3,2	6,3	12,5
	25		
Ersetzt durch:	Ersatz für:		

Index	Anz.	Änderung		Datum	Name
		Datum	Name	Zeichnung Nr.	
gez.	12.02.04	Frank	H010M0611.4		
gepr.	12.02.04	Kokai			
Benennung					
Hubgetriebe HG10M					